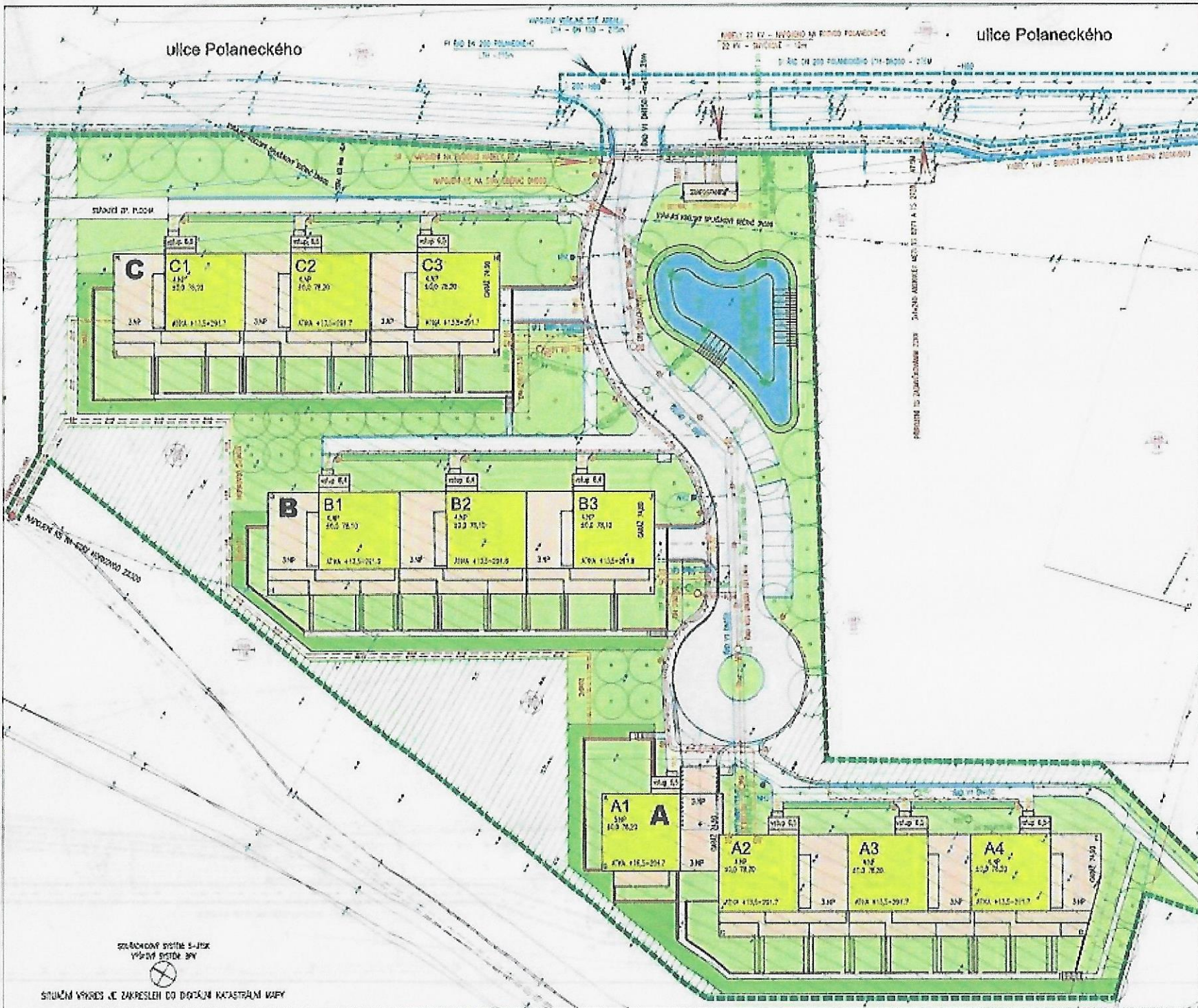


ulice Polaneckého

ulice Polaneckého



STAVAJÍCÍ BĚŽE

KANALIZACE SPOLUČNÁ	
VODOVOD	AN
TEPLOVOD	
KANALIZACE MČ - 22 KV	
KANALIZACE MČ - 1 KV	
TELEFONNÍ KABEL	
OPTICKÝ KABEL	

NAVRHOVANÉ PŘIPOJENÍ

KANALIZACE SPOLUČNÁ	
KANALIZACE BĚŽNÁ	
VODOVOD	
TEPLOVOD	
KANALIZACE MČ - 1 KV, VEŠKERÉ ODVĚTNÉ	
TELEFONNÍ KABEL	

v místě zobrazení a komunikace budou v příslušné době dle územního schválení dle územního schválení

OBJEKTY A PLOCHY

HRANOVÉ OBJEKTY	
HRANOVÉ OBJEKTY ŽEBRY, OPLUŠENÍ	
KOMUNIKACE - VĚŠKÝ DO GAL. A PARK. STAV	
CHODNÝ	
PEŠÁČKÝ PÁSEK	
HRANOVÉ PLOCHY - TRÁVA	
PLOCHA VEŠKERÉHO ŽELEZA	
ŽELEZ. STANICE	

HRANICE

PAROVÁ HRANICE	
HRANICE STAVBY	
HRANICE DOČASNĚHO ZÁBRANU	

VYTÝČOVACÍ BODY - ŽTK

	X	Y
A	10391215,2020	134242,2778
B	10391271,8813	134253,8851
C	10391324,2020	134254,8823
D	10391297,2020	134253,8495
E	10391291,8851	134207,2156
F	10391322,8828	134239,7227
G	1039132,2814	134229,4488
H	1039130,7234	134240,1814
I	1039294,8915	134266,1366
J	1039184,4455	13393,5594
K	1039100,3368	134203,2555
L	10391294,8798	134218,8111
M	1039184,8481	13398,6662
N	1039184,8241	13397,8666

MAKÉTER : PČA ALFA S.R.O., PRŮVA 1, MĚSTSKÁ

REZIDENCE BLERITA

PRŮVA 13 - PŘEULY - ULICE POLANECKÉHO - POZEMEK 1945/116

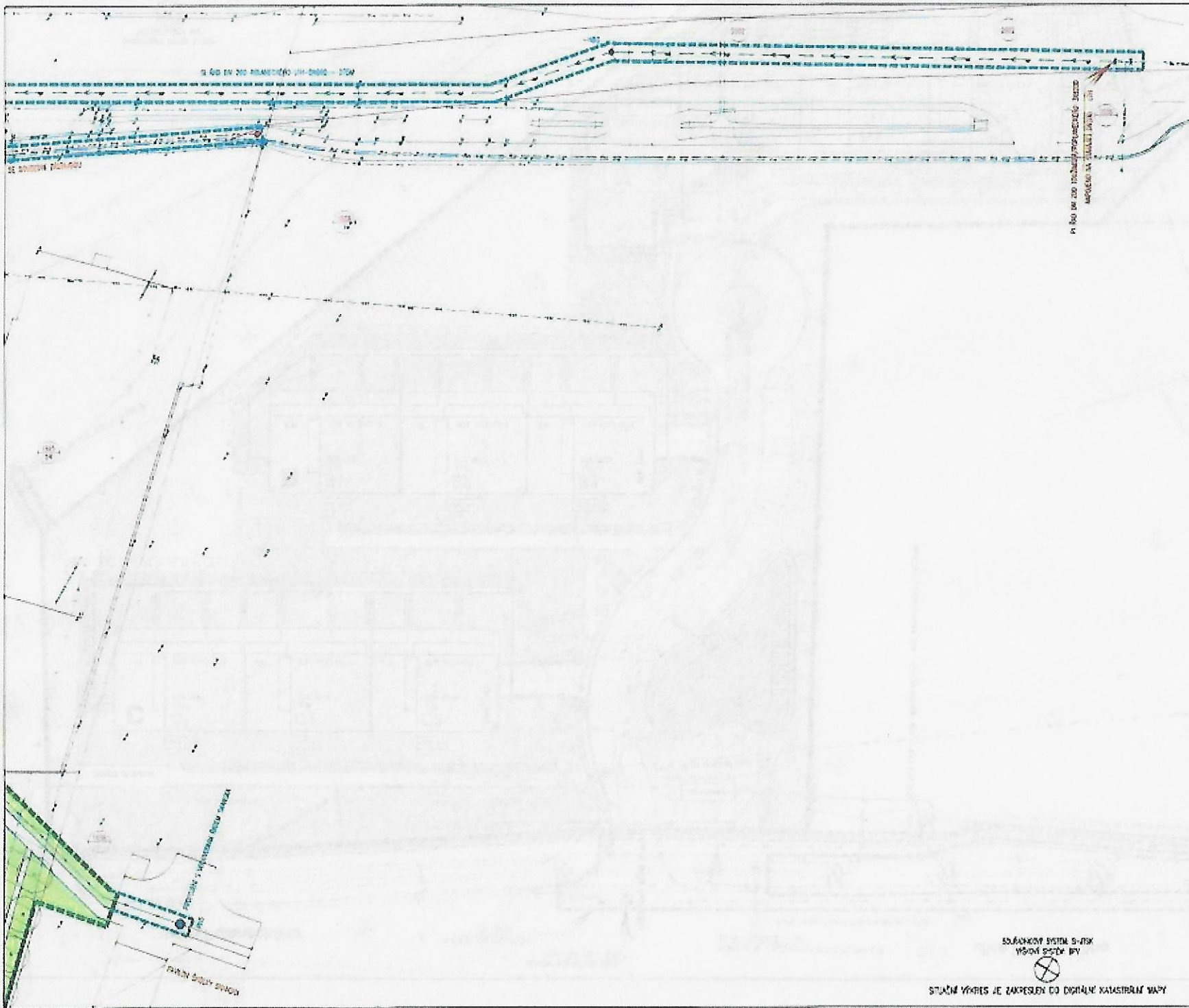
DOKUMENTACE PRO ÚZEMNÍ ŘEŠENÍ

G.2A - CELKOVÝ SITUAČNÍ VÝKRES

vypracoval	ING. ARCH. S. HEGLER	autorská práva
projekční spolupráce	ING. ARCH. S. HEGLER	
datum	CUBEN 2015	
mřížka	1:600	
číslo listu	PRŮVA 19	

střediskový systém S-JAZ
výhled systém BY

SITUAČNÍ VÝKRES JE ZAKRESLEN DO DOPADKŮ KATASTRÁLNÍ MAPY



STAVAJÍCÍ SÍŤ

KVALITA SPOJENÍ:

VÝKON:

TIPOLOGIE:

KABELY NN - 22 kV:

KABELY NN - 1 kV:

VÝKON OSVĚTLIM:

OPTICKÉ KABELY:

NAVRHOVANÉ PŘÍPOJENÍ

KVALITA SPOJENÍ:

KVALITA VEŠTĚNÍ:

VÝKON:

TIPOLOGIE:

KABELY NN - 1 kV VÝKON OSVĚTLIM:

TELEFONNÍ KABELY:

v místě prodeje a komunikace budou stavěny stoly ochranný chráněná místa

OBJEKTY A PLOCHY

NAVROVNÉ OBJEKTY:

NAVROVNÁ OCHRANA ZELENÝCH PLOCH:

KOMUNIKACE - VEŠTĚNÍ ED GA A JINÉ SW:

OKENY:

PEVNÉ NÁSTĚNY:

NOVÁ ZELEN:

HARMONIZOVANÉ PLOCHY - TRÁVA:

KÁČENÍ HÁČENÍ ZELEN:

ZELENÝ POKRYV:

HRAZEBE

PARCELNÍ HRANICE:

HRANICE SVĚTY:

HRANICE DOČASNÉHO STAVBY:

VÝČERPOVACÍ BODY - JTEK
 10 0000 8-276,20 20 0000 8-276,20 30 0000 8-276,20

A	X = 1039121,8230	Y = 724541,5276
B	X = 1039121,8210	Y = 724541,5251
C	X = 10391214,0000	Y = 724541,0023
D	X = 10391214,0297	Y = 724541,1455
E	X = 1039121,6001	Y = 724541,5156
F	X = 1039121,0025	Y = 724541,7227
G	X = 103912,2814	Y = 724541,1100
H	X = 103910,1234	Y = 724541,4014
I	X = 103908,8915	Y = 724541,3153
J	X = 103908,4495	Y = 724541,3049
K	X = 103910,2300	Y = 724541,2093
L	X = 103908,4730	Y = 724541,2111
M	X = 103910,4481	Y = 724541,2082
N	X = 103910,1041	Y = 724541,2045

INVESTOR: PČA ALFA S.R.O., PRAHA 1, INDEKSKÁ

REZIDENCE BLERIOT

PRAHA 19 - KBELY - ULIČE POLANEČANSKÉ - PŮZEMEK 1945/116

DOKUMENTACE PRO ÚZEMNÍ ŘÍZENÍ

C.2B - CELKOVÝ SITUÁČNÍ VÝKRES

vypracoval: **ING. ARCH. S.HEDLER**

zodpovědný projektant: **ING. ARCH. S.HEDLER**

datum: **DUBEN 2015**

měřítko: **1:800**

stavba číslo: **PRAHA 19**

SOUŘADNÝ SYSTÉM S-VSK
 VÝŠKOVÝ SYSTÉM IPV

SITUÁČNÍ VÝKRES JE ZAKRESLEN DO DIGITÁLNÍ KATASTRÁLNÍ MAPY