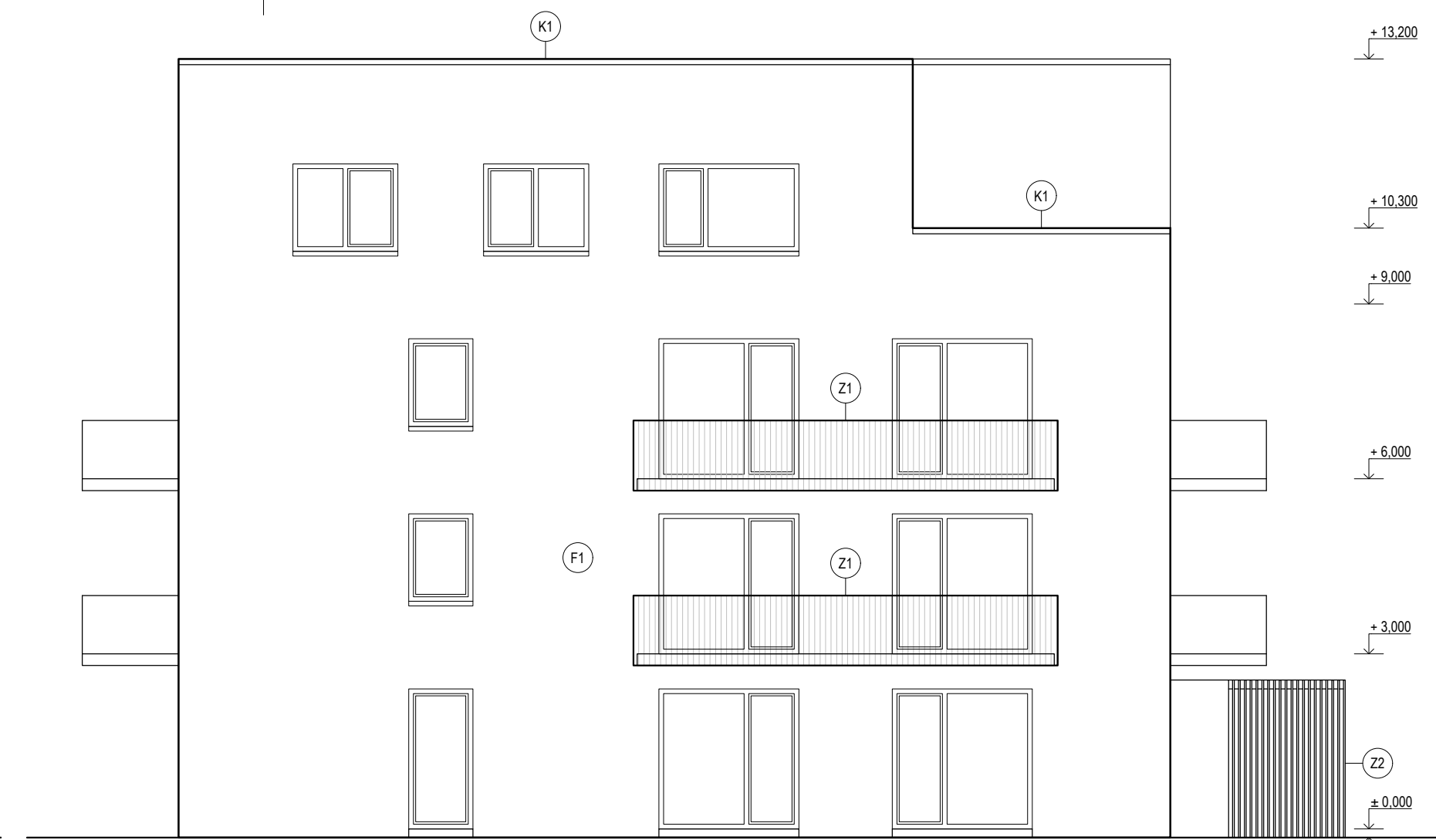
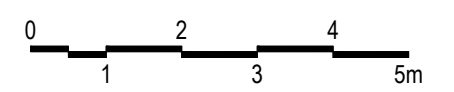


SO01, SO02, SO03 - POHLED 1 (VÝCHOD)



SO01, SO02, SO03 - POHLED 2 (JIH)



LEGENDA MATERIÁLŮ A POVRCHOVÝCH ÚPRAV

- F1** Jednovrstvá probarvená silikonová omítka, zrnitost 1,5mm, barva lomená bílá
- K1** KLEMPÍŘSKÉ VÝROBKY - VNĚJŠÍ PARAPETY A OPLECHOVÁNÍ hliníkový plech, lakovaný
- Z1** ZÁMEČNICKÉ VÝROBKY - ZÁBRADLÍ BALKÓNŮ A LODŽÍÍ
A - rámová konstrukce z ocelových jeklů, výplň z ocelové pásoviny (SO03, SO06)
B - rámová konstrukce z ocelových jeklů, výplň z tahokovu / děrovaného plechu (SO02, SO05)
C - rámová konstrukce z ocelových jeklů, výplň z dřevěných hranolků (SO01, SO04)
- Z2** ZÁMEČNICKÉ VÝROBKY - VSTUPNÍ PERGOLY kombinace plně sendvičové konstrukce (ocelová koe z jeklů s opláštěním z lakovaných hliníkových plechů) a lamelové koe z uzavřených hliníkových lamel (hliníkové profily obdélníkového průřezu)
- Z3** ZÁMEČNICKÉ VÝROBKY - PŘEDSAZENÉ SEDACÍ OKNO konstrukce z ocelových profilů, zateplení minerální vlnou, opláštění deskami z vysokotlakého laminátu (např. Funder-Max)
- O1** VÝPLNĚ OTVORŮ - OKNA, VSTUPNÍ DVEŘE hliníkové profily, trojsklo

Pozn.: referenční barvy RAL viz tabulka „materiály a barevnost“

MATERIÁLY A BAREVNOST, POUŽITÍ DLE STAVEBNÍCH OBJEKTŮ

popis	ozn.	barva	referenční RAL	objekt
omítka	F1	lomená bílá / velmi světle šedá	RAL 9010; RAL 9002	jednotně
klempířské výrobky	K1	tmavě šedá / černošedá	RAL 7016, RAL 7024	jednotně
zámečnické výrobky	Z1	A rám, výplň - tmavě šedá / černošedá	RAL 7016, RAL 7024	SO03, SO06
		B rám, výplň - tmavě šedá / černošedá	RAL 7016, RAL 7024	SO02, SO05
		C rám - tmavě šedá / černošedá, výplň - dřevo přírodní	RAL 7016, RAL 7024	SO01, SO04
		Zámečnické výrobky	Z2, Z3	A tmavě modrá B oranžová C světle modrá D žlutá E červená F fialová
výplně otvorů	O1	tmavě šedá / černošedá	RAL 7016, RAL 7024	jednotně

Pozn.:
Přesné barevné řešení bude vybráno v dalších fázích PD na základě vzorků a odsouhlaseno GP a investorem.
Barevnost fasády (omítek) bude vybírána na vzorcích velikosti min. 1x1 m.

±0.000 = 277,5 m n.n. (Bpv.)

KBELIČKY II	
INVESTOR: NATUM Beta s.r.o. Zubátého 11/470 150 00 Praha 5	REVIZE:
GENERÁLNÍ PROJEKTANT: PEŠÁKARCHITEKTI Krupská 1750/10, 100 00 Praha 10 Ing.arch. Michal Pešák mail: michal@pesakarchitekti.cz, tel.: 739 540 768	PARÉ Č.:
PROJEKTANT ČÁSTI: PEŠÁKARCHITEKTI, Krupská 1750/10, 100 00 Praha 10 Ing.arch. Michal Pešák mail: michal@pesakarchitekti.cz, tel.: 739 540 768 Ing. Filip Kment mail: filip@pesakarchitekti.cz, tel.: 739 021 028	
STUPEŇ PD: Projektová dokumentace pro územní řízení (DUR)	DATUM: 07 - 2023
ČÁST: D.1.1 ARCHITEKTONICKO-STAVEBNÍ ŘEŠENÍ	MĚŘÍTKO: 1:100
VÝKRES: SO01 (SO02, SO3) - POHLED 1 (V), POHLED 2 (J)	VÝKRES Č.: D.1.1.01.21